



XVI CONVENTION AIFIRM

Le sfide di contesto

21 gennaio 2021

DAVIDE ALFONSI, Chief Risk Officer Intesa Sanpaolo

- Il CRO è attore fondamentale per la revisione della risk strategy dell'Istituzione; occorre garantire coerenza con gli altri processi strategici (in primis budget)
- Il Risk Assessment va arricchito, in particolare con la valutazione dei rischi non finanziari:
 - Cyber Risk su Banca e clientela
 - Occhio ai reclami! Ci sono diverse spie da valutazione con attenzione
 - Implicazioni dei tassi negativi, non solo per l'Istituzione, ma anche per i prodotti per la clientela; diffuse asimmetrie, rischi di compliance da supportare nella valutazione
 - Check dell'adeguatezza dei processi e delle risorse di gestione del credito, sia per Forbearance su Performing, sia per gli NPL
- Le prospettive macro-economiche sono comunque migliorate: riduzione della severità del worst case, con il vaccino prospettiva di recupero del ciclo è certo, ora solo tema di quando
- Sfida fondamentale resta però sul credito: valutazione dei crediti in bonis non va fatta con «specchietto retrovisore», ma guardando ai prospect delle imprese, alle loro capacità di recupero; per il Retail, guardare ai dati anche con tecniche di AI e Machine Learning per misurare la ripresa



ELENA BIFFI, Amministratore indipendente Finecobank

- Un modello di business resiliente. Gli ingredienti basilari dello sviluppo sostenibile:
 - **Innovazione.** Anticipare le esigenze semplificando la vita del cliente
 - **Efficienza.** Digitalizzazione e sostenibilità come punti di forza per sostenere il business
 - **Trasparenza.** Correttezza e trasparenza verso tutti gli stakeholder
- Come il sistema di gestione e controllo dei rischi fornisce valore in una banca resiliente?
- Come si sviluppa il dialogo tra il CRO e il Consiglio di Amministrazione?

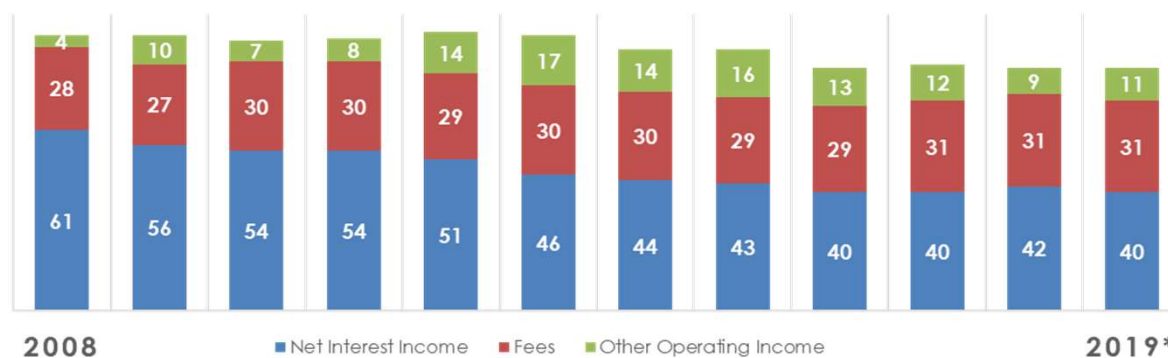


EDOARDO GINEVRA, Chief Financial Officer BancoBPM

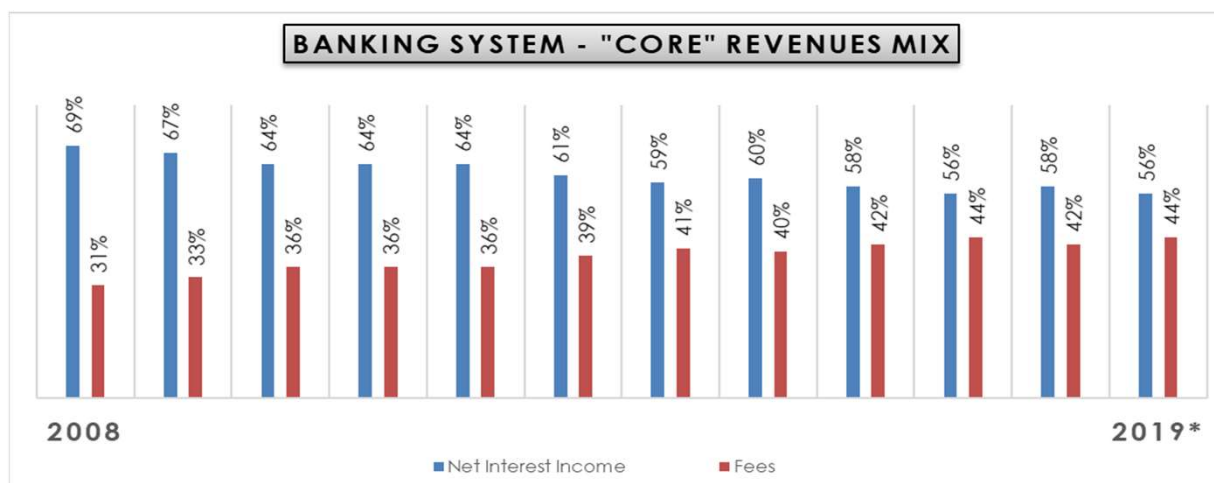
Tassi negativi e creazione di valore. Nuovi (?) paradigmi

Settore bancario
Andamento ricavi

BANKING SYSTEM - REVENUES (€ bn)



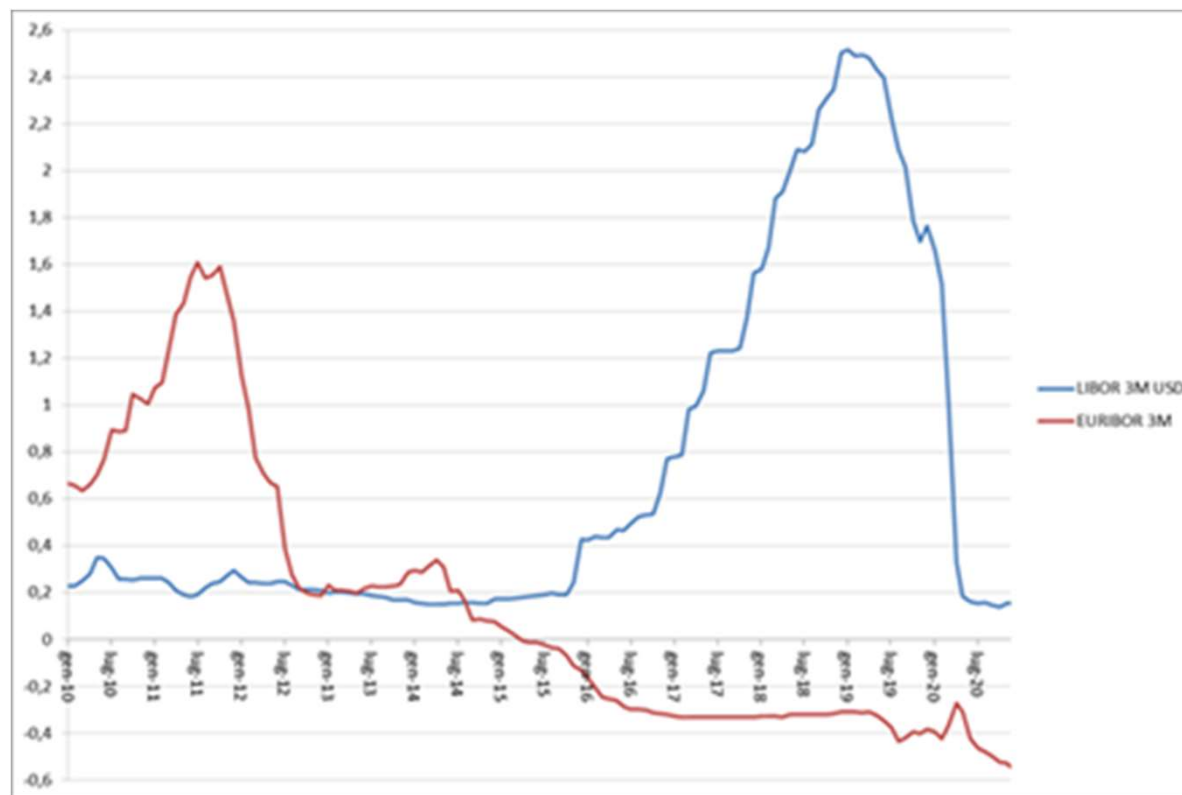
BANKING SYSTEM - "CORE" REVENUES MIX



EDOARDO GINEVRA, Chief Financial Officer BancoBPM

Tassi negativi e creazione di valore. Nuovi (?) paradigmi

And the killer is...



EDOARDO GINEVRA, Chief Financial Officer BancoBPM

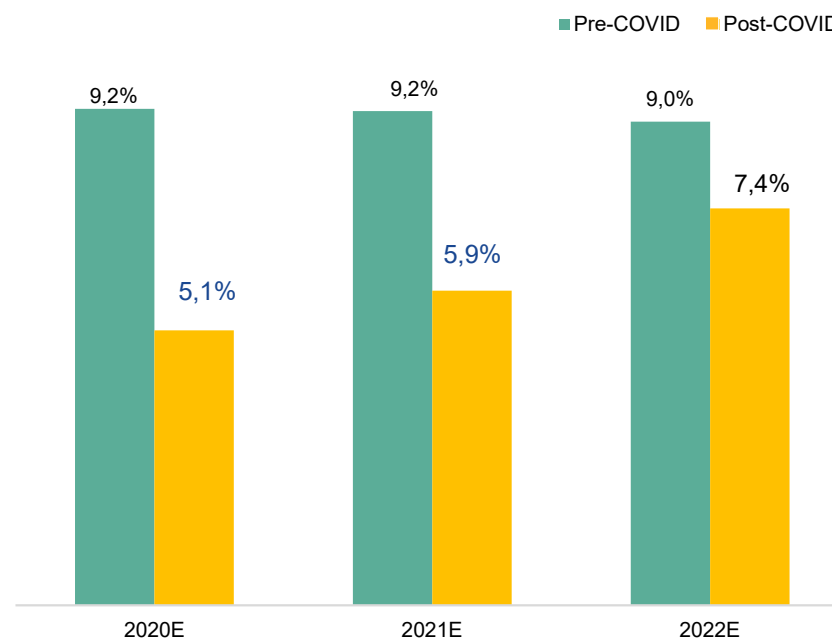
Tassi negativi e creazione di valore. Nuovi (?) paradigmi

Creazione di valore:
quale obiettivo?

Modello
dell'EVA

- Per generare valore è necessario ottenere una redditività superiore al costo del capitale
- ...Hai detto niente...

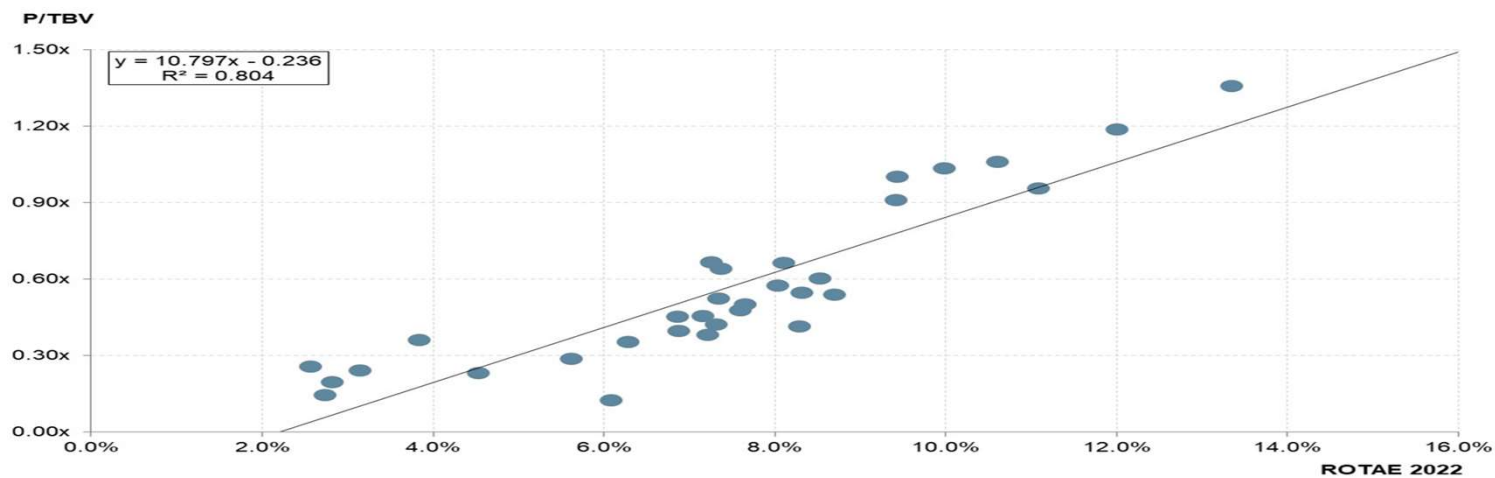
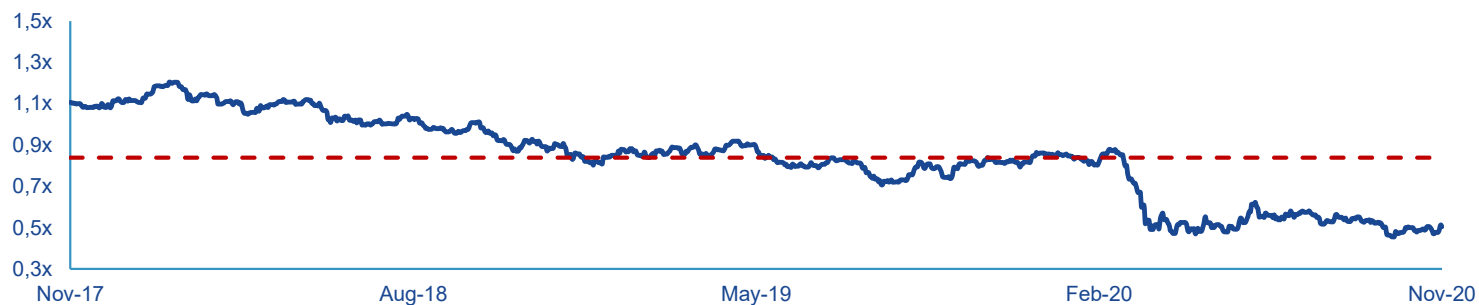
Evolution of Historical and Forward ROATE of European Banks (%)



EDOARDO GINEVRA, Chief Financial Officer BancoBPM

Tassi negativi e creazione di valore. Nuovi (?) paradigmi

European Banks:
P/TBV & RoTE



EDOARDO GINEVRA, Chief Financial Officer BancoBPM

Tassi negativi e creazione di valore. Nuovi (?) paradigmi

- Nelle condizioni attuali, difficile generare EVA positivo
- Però, ... se «ci si accontenta» di aumentare il P/TBV, anche un aumento del RoTE non è da buttare

Formula di Gordon

$$P/TBV = (RoTE - G) / (CoE - G)$$

G 1,0%

P / TBV		RoTE		
		6,0%	7,0%	8,0%
CoE	10%	0,56	0,67	0,78
	11%	0,50	0,60	0,70
	12%	0,45	0,55	0,64
	13%	0,42	0,50	0,58
	14%	0,38	0,46	0,54

G 0,0%

P / TBV		RoTE		
		6,0%	7,0%	8,0%
CoE	10%	0,60	0,70	0,80
	11%	0,55	0,64	0,73
	12%	0,50	0,58	0,67
	13%	0,46	0,54	0,62
	14%	0,43	0,50	0,57



MAURIZIO PIERIGE', Senior Partner Prometeia

Climate change risk: verso l'integrazione di un nuovo rischio nel framework di risk management

- Climate change: target di contenimento dei livelli delle emissioni e del global warming
- Le aspettative dei regulator
- Lo stato dell'arte del sistema
- Le prime evidenze dell'analisi di impatto
- Le priorità di lavoro e le sfide nello sviluppo del framework

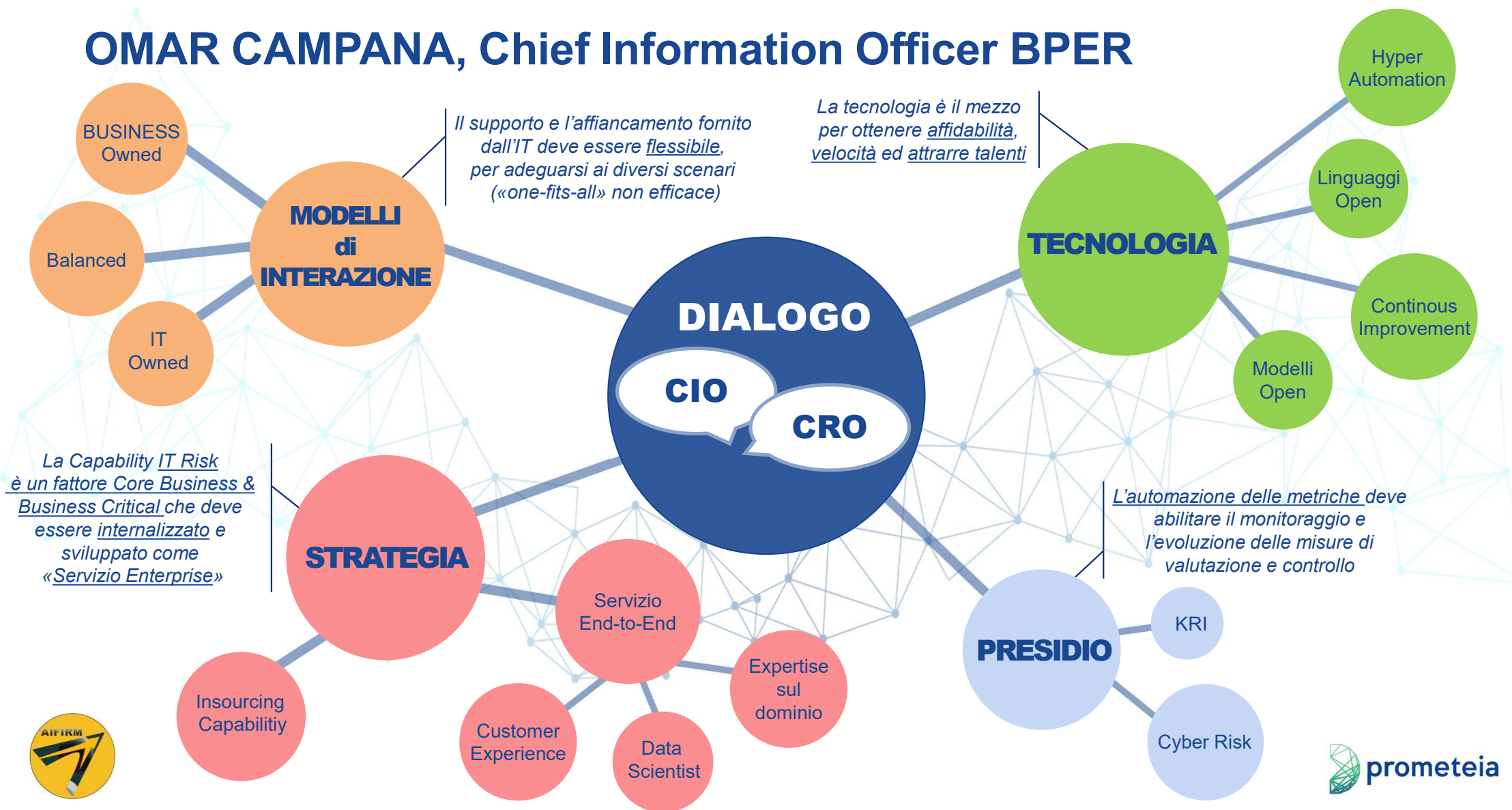


GIANFRANCO TORRIERO, Vice Direttore Generale ABI

- Le banche continuano ad essere alle prese con un contesto totalmente inatteso, dato uno shock più severo del previsto:
 - Le politiche economiche e regolamentari appaiono coerenti con il necessario sostegno che può dare il mondo bancario?
- Le necessità affinché le banche possano svolgere il ruolo di supporto all'economia, soprattutto in questa difficile fase:
 - Quali implicazioni dalle regole prudenziali, come ad esempio calendar provisioning e nuova definizione di default?
 - Le misure nazionali e le regole europee sono coerenti?
 - Che tipo di dialogo è in atto tra il settore bancario e le autorità nazionali ed europee?
 - Quali approcci gestionali sono necessari?



OMAR CAMPANA, Chief Information Officer BPER



OMAR CAMPANA, Chief Information Officer BPER

- Rivoluzione tecnologica e IT Risk: come evolve il modello di interazione e comunicazione tra CIO e CRO
- I nuovi fattori abilitanti nel paradigma dell'Open Banking: open architecture & big data, linguaggi di sviluppo open, metodologie di sviluppo Agile, che integrano linguaggi di sviluppo di laboratorio del Risk con quelli di produzione
- IT come must strategico (customer experience per giovani, efficientamento, ...)
- Rischi informatici, cyber e aree di collaborazione tra CRO e CIO

